

# Planning des Formations 2010

1 – Gouvernance et valeur du SI

2 – Gestion des services IT

*2.1 – ITIL Foundation V3*

3 – Gestion de projets

4 – Risques et sécurité

5 – Gestion des Opérations

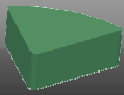
*5.1 – Dollar Universe*

**Contact:**

Service Formation

01 47 73 17 99

[formation@orsyp.com](mailto:formation@orsyp.com)



# 1- Gouvernance et Valeur du SI

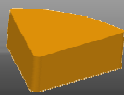


	Durée	Tarif HT	2010									
			Mars	Avril	Mai	Juin	Juillet	Août	Septembre	Octobre	Novembre	Décembre
<b>GV01 – Principes de Management du SI</b> (ITIL, ISO 20000, ISO 27001, CMMi, COBIT, VALIT ... )	1j	650 €	16	27	20	17	22	20	23	21	23	9
<b>Certification EXIN</b>												
GV02 - Management des processus	1j	INTRA	-	-	-	-	-	-	-	-	-	-
GV03 - ROI, valeur et coût du SI	2j	INTRA	-	-	-	-	-	-	-	-	-	-
GV04 - Audit Interne – Norme ISO 19011	2j	INTRA	-	-	-	-	-	-	-	-	-	-
GV05 - Démarche qualité en informatique (SMQ, ISO9001, Six Sigma, etc)	1j	INTRA	-	-	-	-	-	-	-	-	-	-
<b>GV06 - Green IT</b>	1j	550 €	23	15	-	22	-	19	24	19	25	20

Toutes les sessions planifiées ou non en interentreprises peuvent être organisées à la demande en intra-entreprise !



**Contact:**  
 Service Formation  
 01 47 73 17 99  
[formation@orsyp.com](mailto:formation@orsyp.com)



# 2 – Gestion des services IT

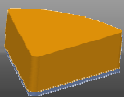


	Durée	Tarif HT	2010							
			Mai	Juin	Juillet	Août	Septembre	Octobre	Novembre	Décembre
SM01 - Sensibilisation ITIL	1j	INTRA	-	-	-	-	-	-	-	-
SM02 - ITIL Foundation V2	3j	1 200 €	-	-	X	X	X	X	X	X
SM03 - ITIL Practitioner IPRC	5j	2 350 €	-	7-11	-	-	-	11-15	-	-
SM04 - ITIL Practitioner IPAD	5j	2 350 €	-	-	-	-	6-10	-	-	-
SM05 - ITIL Bridge V2 vers V3	1j	450 €	6 ; 21	10 ; 24	-	18	9-23	7 ; 21	18	9 ; 23
<b>SM06 - ITIL Foundation V3</b>	3j	1 350 €	<b>Formations</b>	<b>ITIL</b>	<b>Foundation</b>	<b>V3</b>	<b>!!!</b>	<b>Foundation</b>	<b>V3</b>	<b>!!!</b>
<b>SM07 - ITIL Intermediate V3 – OSA</b> Support et analyse opérationnels	5j	2 350 €	-	14-18	-	-	6-10	-	-	6-10
<b>SM08 - ITIL Intermediate V3 – RCV</b> Mise en production, contrôle et validation	5j	2 350 €	17-21	-	19-23	-	13-17	-	22-26	-
<b>SM09 - ITIL Intermediate V3 – PPO</b> Planification, protection et optimisation	5j	2 350 €	-	7-11	-	-	20-24	-	29-3	-
<b>SM10 - ITIL Intermediate V3 – SOA</b> Offres et accords de services	5j	2 350 €	31-5	-	-	-	27-2	-	-	13-17
<b>SM11 - ITIL Expert - Managing across the lifecycle</b>	5j	2 350 €	-	21-25	-	-	13-17	-	22-26	-
SM12 - Sensibilisation ISO20000	1j	INTRA	-	-	-	-	-	-	-	-
<b>SM13 - ISO 20000 Foundation</b>	3j	1 350 €	19-21	16-18	-	23-25	20-22	18-20	15-17	13-15
<b>SM14 - Lead Auditor ISO 20000</b>	5j	2 550€	-	21-25	-	-	20-24	-	-	13-17

Toutes les sessions planifiées ou non en interentreprises peuvent être organisées à la demande en intra-entreprise ! **!CALENDRIER HORS ITIL Foundation V3!**



**Contact:**  
Service Formation  
01 47 73 17 99  
[formation@orsyp.com](mailto:formation@orsyp.com)



# 2.1 - ITIL V3 Foundation



	2010									
	Durée	Tarif HT	Mai	Juin	Juillet	Août	Septembre	Octobre	Novembre	Décembre
<b>ITIL Foundation V3 à Paris</b>	3j	1 350 €	3-4 ; 10-12 ; 17-19 ; 25-27 ; 31-2	7-9 ; 14-16 ; 21-23 ; 28-30	5-7 ; 19-21 ; 26-28	2-4 ; 9-11 ; 16- 18 ; 23-25 ; 30-1	6-8 ; 13-15 ; 20-22 ; 27-29	4-6 ; 11-13 ; 18-20 ; 25-27	3-5 ; 15-17 ; 22-24 ; 29-1	6-8 ; 13-15 ; 20-22 ; 27-29
<b>ITIL Foundation V3 à Lyon</b>	3j	1 350 €	25-27	21-23	19-21	16-18	13-15	11-13	15-17	13-15
<b>ITIL Foundation V3 à Lille</b>	3j	1 350 €	10-12	7-9	5-7	9-11	6-8	4-6	3-5	6-8
<b>ITIL Foundation V3 à Marseille</b>	3j	1 350 €	17-19	14-16	19-21	9-11	6-8	4-6	3-5	6-8
<b>ITIL Foundation V3 à Nantes</b>	3j	1 350 €	17-19	14-16	26-28	23-25	27-29	18-20	22-24	20-22
<b>ITIL Foundation V3 à Rennes</b>	3j	1 350 €	10-12	7-9	5-7	9-11	6-8	4-6	3-5	6-8
<b>ITIL Foundation V3 à Sophia Antipolis</b>	3j	1 350 €	3-4	21-23	19-21	23-25	27-29	25-27	22-24	20-22
<b>ITIL Foundation V3 à Toulouse</b>	3j	1 350 €	25-27	28-30	26-28	16-18	13-15	11-13	15-17	13-15

Toutes les sessions planifiées ou non en interentreprises peuvent être organisées à la demande en intra-entreprise !

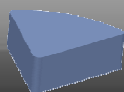
Attention : les tarifs présentés ci-dessous sont les tarifs catalogues interentreprises, hors action collective FAFIEC (remise exceptionnelle consentie)

**Contact:**

Service Formation  
01 47 73 17 99

[formation@orsyp.com](mailto:formation@orsyp.com)





# 3 – Gestion de projets

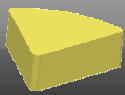


			2010							
	Durée	Tarif HT	Mai	Juin	Juillet	Août	Septembre	Octobre	Novembre	Décembre
<b>PM01 - PMP (PMI) - Les fondamentaux de la gestion de projet</b>	3j	1 350 €	19-21	23-25	-	23-25	-	11-13	-	-
PM02 - PMP (PMI) - Préparation à la certification	3j	1 350 €	-	28-30	21-23	-	22-24	-	15-17	-
PM03 - Prince 2 Foundation	3j	1 350 €	17-19	21-23	-	-	6-8	4-6	22-24	-
PM04 - Prince 2 Practitioner	3j	1 350 €	19-21	23-25	-	-	8-10	6-8	24-26	-
<b>PM05 - Prince 2 Combiné - Foundation + Practitioner</b>	5j	2 450 €	<b>17-21</b>	<b>21-25</b>	-	-	<b>6-10</b>	<b>4-8</b>	<b>22-26</b>	-
PM06 - Sensibilisation CMMI	1j	INTRA	-	-	-	-	-	-	-	-
<b>PM07 - Introduction au CMMi – formation officielle SEI</b>	3j	1 450 €	25-27	21-23	-	-	13-15	11-13	17-19	13-15
PM08 - Gérer son portefeuille de projets	1j	INTRA	-	-	-	-	-	-	-	-
PM09 - Exprimer les besoins et rédiger le cahier des charges	1j	INTRA	-	-	-	-	-	-	-	-
PM10 – Les fondamentaux de la planification de projets	1j	INTRA	-	-	-	-	-	-	-	-

Toutes les sessions planifiées ou non en interentreprises peuvent être organisées à la demande en intra-entreprise !



Contact:  
Service Formation  
01 47 73 17 99  
[formation@orsyp.com](mailto:formation@orsyp.com)



# 4 - Risk & Security

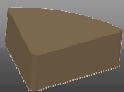


				2010							
		Durée	Tarif HT	Mai	Juin	Juillet	Août	Septembre	Octobre	Novembre	Décembre
ERM	RS01 - ERM <i>Entreprise Risk Management</i> : ISO 31000 et COSO ERM	1 j	INTRA	-	-	-	-	-	-	-	-
ERM	RS02 - Risques et conformité IT (ISO 27001, SOX, LSF, Bâle 2...)	1 j	550 €	4	-	-	-	21	-	-	9
BCM	RS03 – BCI Certificate intensive <i>Business Continuity Institute</i>	3 j	1 800 €	5 - 7	7 - 9	5 - 7	-	13-15	18-20	-	6-8
BCM	RS04 – Lead Auditor BS25999 <i>British Standards Institution</i>	5 j	2 750 €	-	28 - 02	-	-	-	18-22	-	-
ISM	RS05 – Information Security Foundation Based on ISO 27002 <i>EXIN</i>	3 j	1 650 €	-	16 - 18	19-21	-	15-17	20-22	-	6-8
ISM	RS06 - Lead Auditor ISO 27001	5 j	2 490 €	10 - 14	-	-	-	-	-	15-19	-
ISM	RS07 - Préparation au CISSP <i>Certified Information Systems Security Professional</i> - ISC(2)	5 j	2 350 €	-	21 - 25	-	-	-	25-29	-	-

Les sessions interentreprises peuvent être organisées à la demande en intra-entreprise ! Consultez notre catalogue complet.



Contact:  
Service Formation  
01 47 73 17 99  
[formation@orsyp.com](mailto:formation@orsyp.com)



# 5 – Gestions des opérations

			2010							
	Durée	Tarif HT	Mai	Juin	Juillet	Août	Septembre	Octobre	Novembre	Décembre
<b>OM01 - Capacity Management</b>	2j	1 250 €	11-12	15-16	6-7	-	13-14	4-5	-	6-7
<b>OM02 - Sensibilisation e-scm</b>	1j	INTRA	-	-	-	-	-	-	-	-
OM03 - Manager l'infogérance	3j	INTRA	-	-	-	-	-	-	-	-
OM04 - SLA, Catalogue et Contractualisation des services	1j	INTRA	-	-	-	-	-	-	-	-
<b>OM05 - Gestion de projets de production informatique</b>	3j	1 200 €	-	1-3	-	-	6-8	-	-	6-8
OM06 - Sensibilisation à l'ordonnancement	1j	INTRA	-	-	-	-	-	-	-	-
OM07 - Devenir ingénieur de production	5j	2 250 €	3 au 7	7 au 11	19 au 23					

Toutes les sessions planifiées ou non en interentreprises peuvent être organisées à la demande en intra-entreprise !



Contact:  
Service Formation  
01 47 73 17 99  
[formation@orsyp.com](mailto:formation@orsyp.com)

# 5.1 Dollar Universe

Niveau	Formation	Code	Durée	Tarif HT - Inter	2010							
					Mai	Juin	Juillet	Août	Septembre	Octobre	Novembre	Décembre
Facultatif	Métier de l'ordonnancement	DOL0M	1j	INTRA	-	-	-	-	-	-	-	-
1	<b>Dollar Universe Foundation</b>	<b>DOL1F</b>	3j	1 900 €	3-5 ; 10-12 ; 17-19 ; 26-29	31-2 ; 7-9 ; 14-16 ; 21-23 ; 29-30	5-7 ; 19-21	9-11 ; 23-25	6-8 ; 13-15 ; 20-22 ; 27-29	4-6 ; 11-13 ; 18-20 ; 25-27	8-10 ; 15-17 ; 22-24 ; 29-1	6-8 ; 13-15 ; 20-22
2	Dollar Universe Practitioner	DOL2P	2j	1250	6-7 ; 20-21	3-4 ; 10-11 ; 17-18 ; 24-25	1-2 ; 8-9 ; 22-23	12-13 ; 26-27	9-10 ; 16-17 ; 23-24 ; 30-1	7-8 ; 14-15 ; 21-22 ; 28-29	18-19 ; 25-26	2-3 ; 16-17 ; 23-24
2	<b>Dollar Universe Practitioner SAP</b>	<b>DOL2PS</b>	2j	INTRA	-	-	-	-	-	-	-	-
2	Reporting & Supervision	DOL2PR	2j	1250	-	10-11	-	-	-	7-8	-	-
3	<b>Dollar Universe Expert</b>	<b>DOL3E</b>	5j	2 800 €	17-21	14-18	19-23	23-27	20-24	25-29	-	13-17
Module	Administrateur Dollar Universe	DOLMA	2j	1250	17-18	14-15	19-20	23-24	20-21	25-26	-	13-14
Module	<b>Réussir sa migration vers Dollar Universe</b>	<b>DOLMM</b>	1j	400 €	-	24	-	-	16	-	-	13
Module	Bridge vers Dollar Universe 5.3	DOLMB	1j	400	-	25	-	-	17	-	-	6
Module	<b>Expert Unijob en 1j</b>	<b>DOLME</b>	1j	400 €	-	26	-	-	23	-	-	7

**Contact:**  
Service Formation

01 47 73 17 99  
[formation@orsyp.com](mailto:formation@orsyp.com)